

## 【注意事項】ご入稿前に必ずお読みください。

- 印刷入稿データは、Adobe illustrator 形式もしくは Photoshop 形式ファイルのみ受付可能です。
- illustrator ・ Photoshop のバージョンは Creative Cloud まで対応可。
- 必ず、ご注文の機種・タイプと同じテンプレートでご入稿ください。テンプレートがご注文内容と異なる場合、再入稿となります。また、最新バージョンのテンプレートをダウンロードしてご入稿ください。
- ケース本体は、革製品のため、若干のゆがみや個体差があり、若干の印刷ズレが出る場合がございます。予めご了承の上、ご注文頂けますよう、お願いいたします。
- ケース本体は、白色です。ケース全面にベタ塗り等を行う際は、必ず塗り足しをご制作ください。
- 印刷ズレが起きる可能性がありますので、カメラ位置等の穴の箇所は、絵を抜かずにご入稿ください。
- データのカラーモードはすべて「CMYK」です。特色やRGBでのデータをご入稿された場合は、**すべてCMYKに変換しての印刷**となりますので、データと仕上がりの色味が大きく異なる場合がございます。  
※原則的にデータチェック対象外になりますのでご注意ください。

### Illustrator でのデータ制作

- **フォントは必ずアウトライン処理**を行ってください。
- データに画像を使用した場合、「埋め込み画像」「リンク画像」どちらかで配置してください。  
「リンク画像」で配置する場合、ご入稿の際、**リンクしている画像も送っていただく必要**がございます。  
illustratorファイルとリンク画像は、同じフォルダ内に同梱してください。
- 配置される**画像データの解像度は、原寸の画像サイズで最低300dpi (推奨は350dpi)**を推奨しております。  
※低解像度の画像を配置されている際、原則的にデータチェック対象外になりますのでご注意ください。  
また、画像データが低解像度による仕上りの品質に対しての責任は負いかねますので、ご了承ください。

### Photoshop でのデータ制作

- **フォントは必ずラスタライズ**を行ってください。
- **レイヤーは結合せず**、PSDデータのままで入稿ください。  
また、レイヤー名に（入稿時非表示）と記載があるレイヤーを非表示にしてください。
- 入稿ファイルのカラーモードを**RGBに変更しないでください**。
- テンプレートの画像解像度(350dpi)は**変更しないでください**。

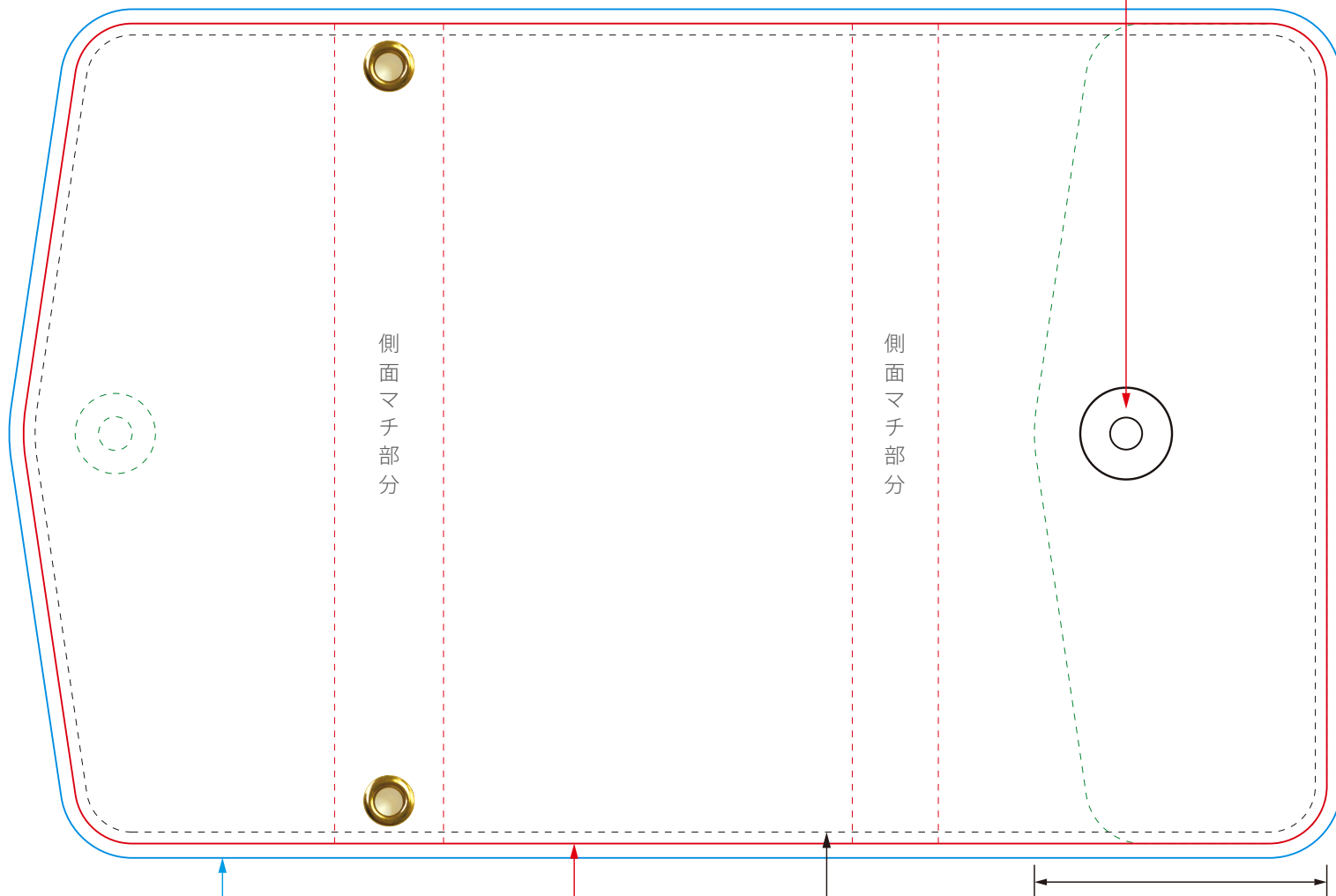
### 著作権・肖像権の取り扱いについて

「著作権・肖像権の侵害」に該当する内容のものに関しては印刷をお断りさせて頂いております。  
弊社にて「著作権・肖像権の侵害」の可能性があると判断した場合、ご注文をキャンセルさせて頂きます。

# テンプレートデータの各項目について

## マグネットボタン

絵を抜かずに制作してください



### 塗り足しライン

塗り足しがない場合、印刷の際に少しでもズれてしまうとケース本体の色が出てしまいます。背景はこのラインまで必ず伸ばしてください。  
(※データチェック対象外とさせていただきます)

### ケース本体サイズ

このラインがケース本体のサイズです。  
※革製品のため、若干のゆがみや個体差があり、若干の印刷ズレが出る場合がございます。ご了承の上、ご注文頂きますよう、お願いいたします。

### ステッチ(縫い目)

切れては困る文字・ロゴは、このラインより内側に収めてください。

### フタ部分が重なるエリア

フタの部分(左側)が、手帳を閉じた際、緑の点線部分に重なります。

※若干のズレが出る場合がございます。  
ご了承の上、ご制作頂きますよう、お願いいたします。