

【注意事項】ご入稿前に必ずお読みください。

- 印刷入稿データは、Adobe illustrator 形式もしくは Photoshop 形式ファイルのみ受付可能です。
- illustratorのバージョンは Creative Cloud まで対応可。
- テンプレートは容量(350ml/500ml)ごとにファイルが分かれております。
ご注文とお間違えのないようにご確認の上でご入稿お願いいたします。
- この商品は、白い紙に印刷しカットしたものを、タンブラー本体の筒の中に封入するタイプです。
タンブラー本体への直接印刷は対応しておりませんのでご注意ください。
- 印刷したシートの裁断は手作業で行なっておりますため、仕上りのサイズや柄の重なり・見え方などに多少のばらつきがございます。ご了承くださいませ。
- 裁断時に多少のズレが生じるため、文字などの切れてはいけない要素は仕上がり線(赤色)の内側3mmに配置してください。
- タンブラーへの封入時に用紙が若干重なるため、一続きでループするようなデザインはご注意ください。
- データのカラーモードはすべて「CMYK」です。特色やRGBでのデータをご入稿された場合は、**すべてCMYKに変換しての印刷**となりますので、データと仕上りの色味が大きく異なる場合がございます。
※原則的にデータチェック対象外になりますのでご注意ください。

Illustrator でのデータ制作

- フォントは必ず**アウトライン処理**を行ってください。
- データに画像を使用した場合、「埋め込み画像」「リンク画像」どちらかで配置してください。
「リンク画像」で配置する場合、ご入稿の際、リンクしている画像も送っていただく必要があります。
illustratorファイルとリンク画像は、同じフォルダ内に同梱してください。
- 配置される**画像データの解像度は、原寸の画像サイズで最低300dpi(推奨は350dpi)**を推奨しております。
※低解像度の画像を配置されている際、原則的にデータチェック対象外になりますのでご注意ください。
また、画像データが低解像度による仕上りの品質に対しての責任は負いかねますので、ご了承ください。

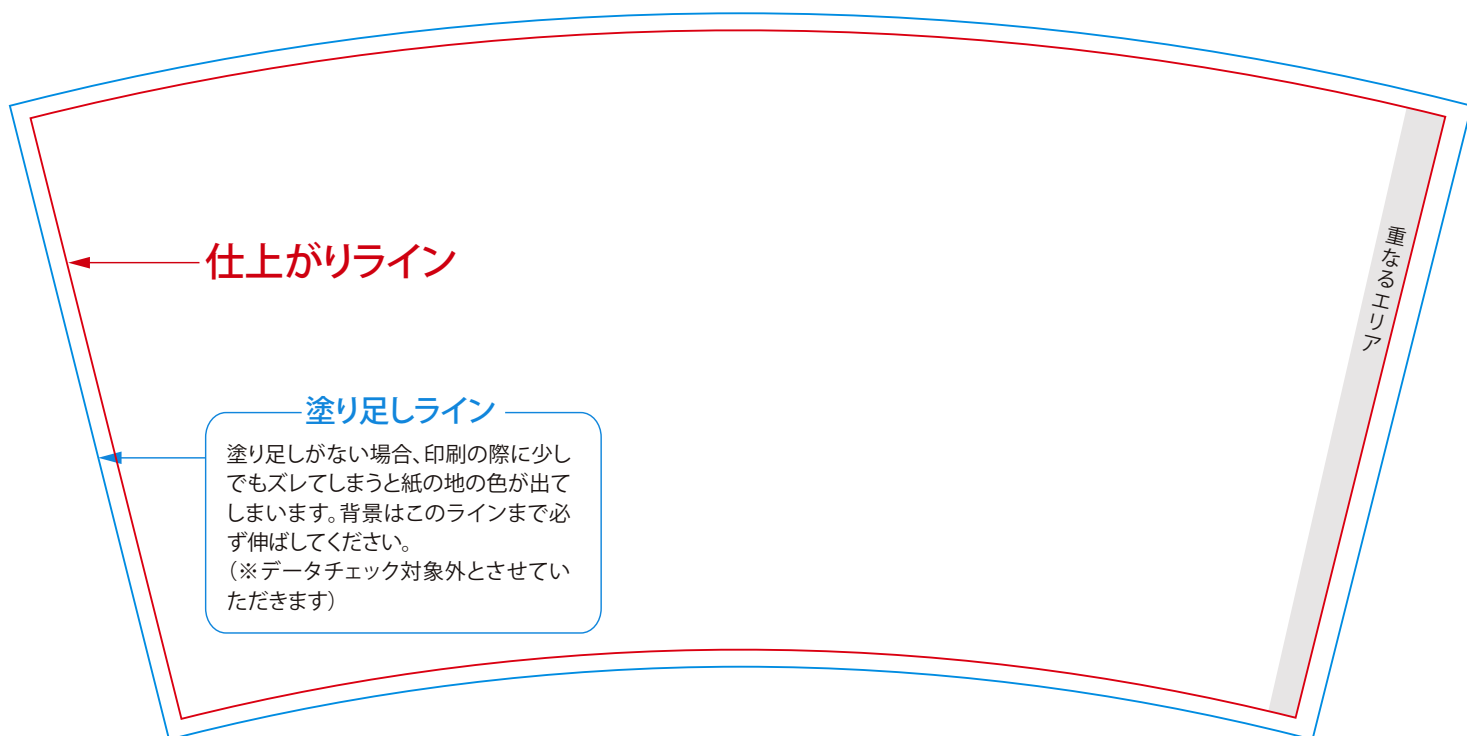
Photoshop でのデータ制作

- フォントは必ず**ラスタライズ**を行ってください。
- **レイヤーは結合せず**、PSDデータのままご入稿ください。
また、レイヤー名に(入稿時非表示)と記載があるレイヤーを非表示にしてください。
- 入稿ファイルのカラーモードを**RGBに変更しないでください**。
- テンプレートの画像解像度(350dpi)は変更しないでください。

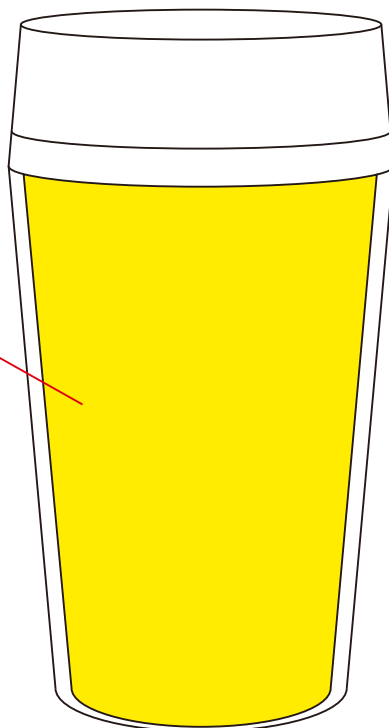
著作権・肖像権の取り扱いについて

「著作権・肖像権の侵害」に該当する内容のものに関しては印刷をお断りさせて頂いております。
弊社にて「著作権・肖像権の侵害」の可能性があると判断した場合、ご注文をキャンセルさせていただきます。

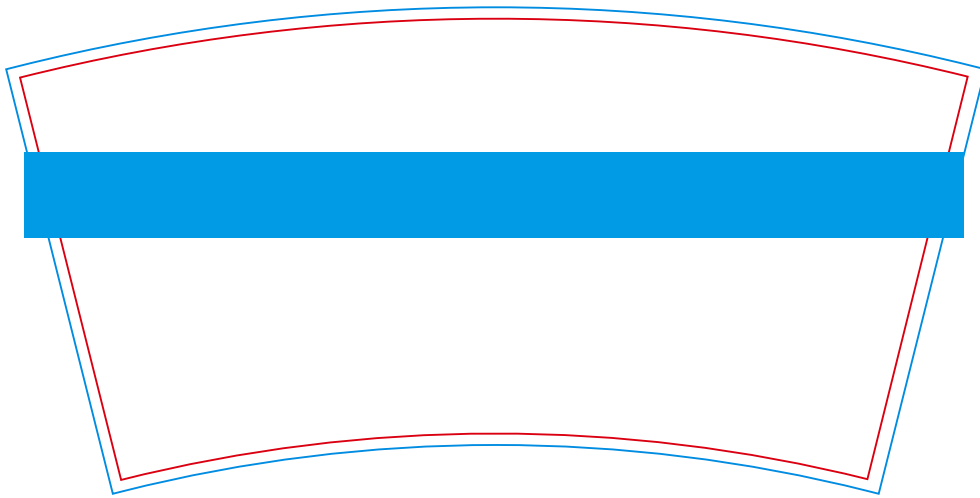
テンプレートデータの各項目について



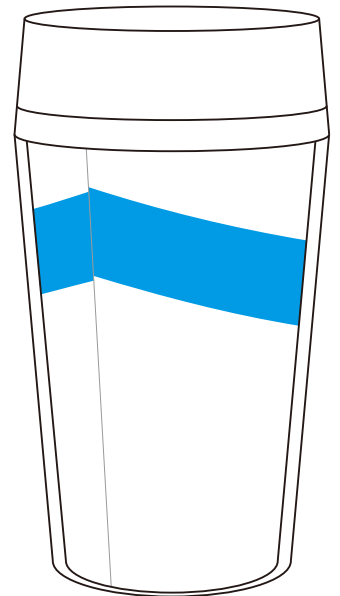
この部分に紙を封入します



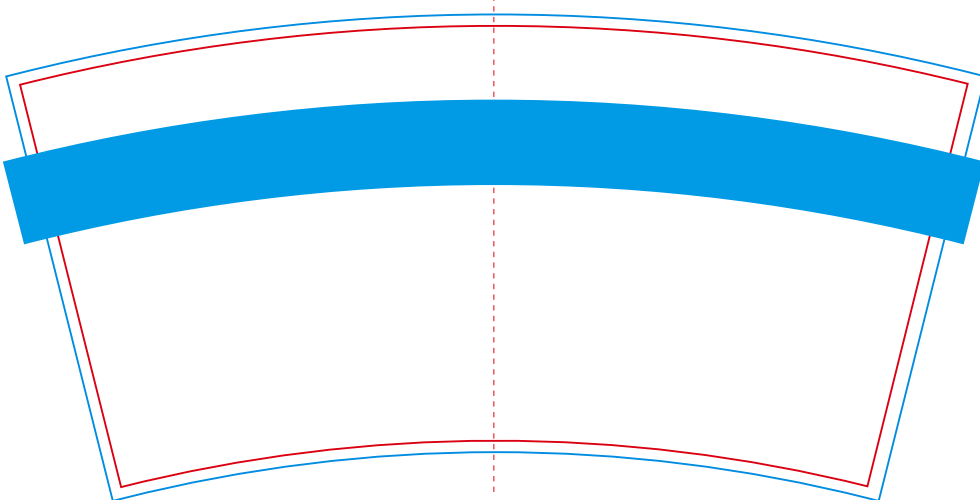
本体と水平のデザインをご希望の場合のワンポイントアドバイス (Illustrator でデザインする場合)



直線だと仕上がりが変になります



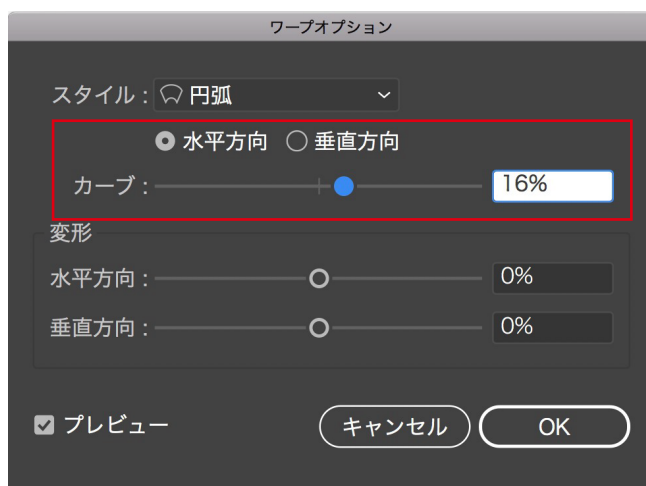
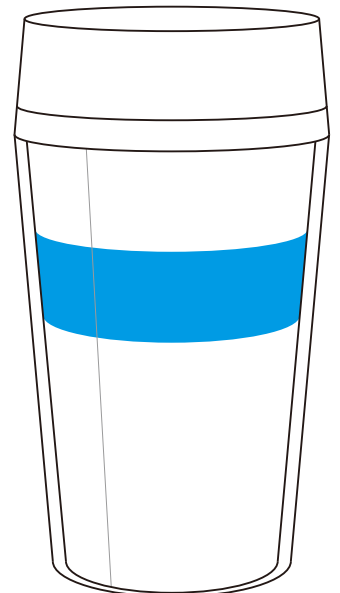
※データは、仕上がりラインに中央を合わせてください



「効果」→「ワープ」→「円弧」

350ml は 16%

500ml は 11.5% に設定



Photoshop の場合は、
デザインのレイヤーを選択した状態で
「変形」→「ワープ」で
ハンドルを手作業で調節すれば
同様の仕上がりになります。
(少しコツが必要ですが)