

【注意事項】ご入稿前に必ずお読みください。

- 印刷入稿データは、Adobe illustrator 形式もしくは Photoshop 形式ファイルのみ受付可能です。
- illustrator ・ Photoshop のバージョンは Creative Cloud まで対応可。
- 必ず、ご注文の機種・タイプと同じテンプレートでご入稿ください。テンプレートがご注文内容と異なる場合、再入稿となります。また、最新バージョンのテンプレートをダウンロードしてご入稿ください。
- 透明のケースのため、**基本は白印刷なし、カラーの版のみ印刷いたしますので、ご注意願います。**
デザイン上、部分白ベタが必要な場合は、ご注文の際、指定をしていただき、データを作成してください。
※白ベタを塗らない場合は、クリアケースに直接印刷することになり、下地が透け、絵柄が目立たなくなりますので、ご注意ください。部分的に白ベタの印刷をご希望の際のデータ作成方法については、2ページ目「クリアケース印刷のワンポイントテクニック」をご参照ください。
- 最大で2-3mm程度の印刷ズレが発生する場合がございますので、ボタン穴の部分は絵を抜かずにご制作ください。また、**ボタン穴周りを装飾するようなデザインも、印刷ズレのおそれがあるため、避けてください。**
- データのカラーモードはすべて「CMYK」です。特色やRGBでのデータをご入稿された場合は、**すべてCMYKに変換しての印刷**となりますので、データと仕上がりの色味が大きく異なる場合がございます。
※原則的にデータチェック対象外になりますのでご注意ください。

Illustrator でのデータ制作

- **フォントは必ずアウトライン処理**を行ってください。
- データに画像を使用した場合、「埋め込み画像」「リンク画像」どちらかで配置してください。
「リンク画像」で配置する場合、ご入稿の際、リンクしている画像も送っていただく必要があります。
illustratorファイルとリンク画像は、同じフォルダ内に同梱してください。
- 配置される**画像データの解像度は、原寸の画像サイズで最低300dpi (推奨は350dpi)**を推奨しております。
※低解像度の画像を配置されている際、原則的にデータチェック対象外になりますのでご注意ください。
また、画像データが低解像度による仕上りの品質に対しての責任は負いかねますので、ご了承ください。

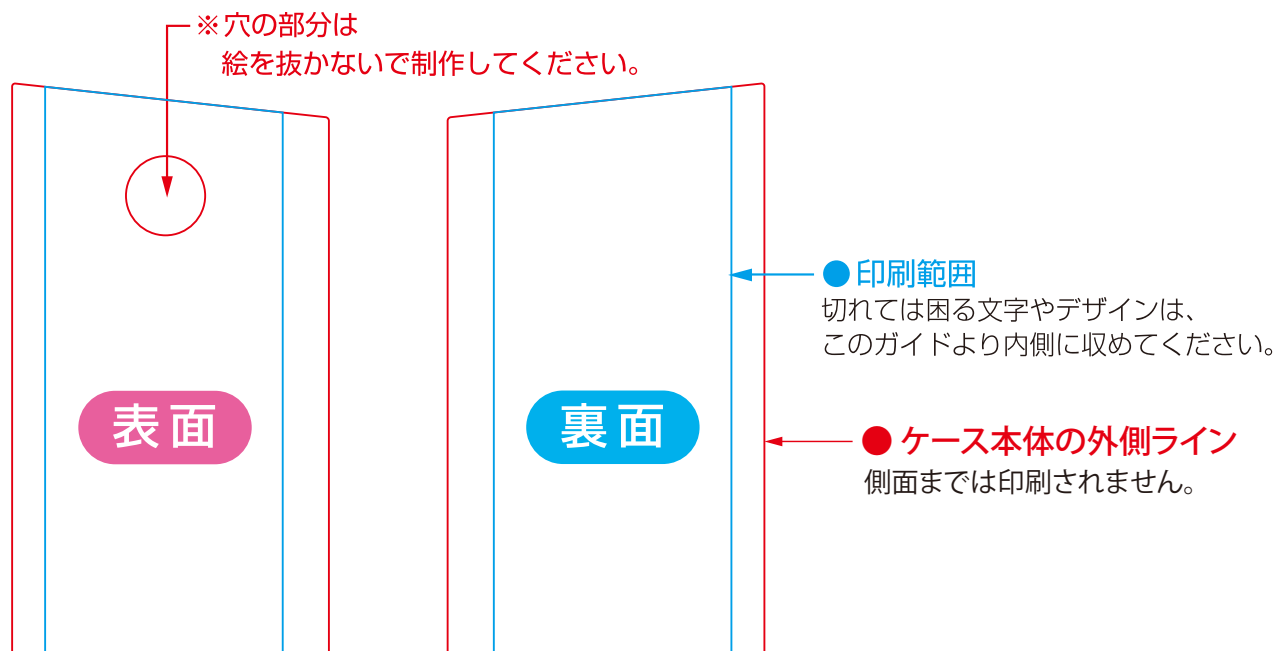
Photoshop でのデータ制作

- **フォントは必ずラスタライズ**を行ってください。
- **レイヤーは結合せず**、PSDデータのままで入稿ください。
また、レイヤー名に（入稿時非表示）と記載があるレイヤーを非表示にしてください。
- 表面と裏面で入稿ファイルが分かれております。
- 入稿ファイルのカラーモードを**RGBに変更しないでください。**
- テンプレートの画像解像度(350dpi)は変更しないでください。

著作権・肖像権の取り扱いについて

「著作権・肖像権の侵害」に該当する内容のものに関しては印刷をお断りさせて頂いております。
弊社にて「著作権・肖像権の侵害」の可能性があると判断した場合、ご注文をキャンセルさせて頂きます。

テンプレートデータの各項目について



白ベタなし

白ベタ指定がない場合、
原則こちらになります。
印刷部分に本体の色が
透けて見えます。
薄い色は見えなくなる
可能性がございますので
ご注意くださいませ。



白ベタあり

カラーの版を印刷する前
に白インクを印刷します。
ワンポイントのデザイン
などはこちらを推奨いた
します。
かならず白ベタ用データ
を作成してください。

○クリアケース印刷のワンポイントテクニック

クリアケースは、透明のケースです。

デザイン上、部分的に白ベタの印刷をご希望の際は、以下の
方法でデータを制作の上、ご入稿の際、指示事項欄に「アウト
ラインパスあり」および「部分白ベタあり」と明記してください。

Illustrator でのデータ制作

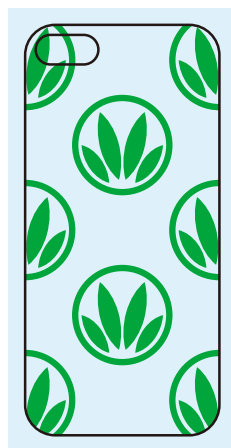
右図の様に、白ベタ用のレイヤーを新規作成して頂き、**白ベタ
の塗りたい範囲のアウトラインパス**を必ず**グレースケール**で作
成ください。

Photoshop でのデータ制作

ご入稿データ内に白ベタを塗りたい型の**作業用パス**を作成し
ていただくか、**新規レイヤーにK100%**で白ベタ範囲を塗りつ
ぶしでご指定ください。

※白ベタ指定に半透明やぼかしは使用しないでください。
再入稿の対象となりますのでご注意ください。

ブルー部分は透明の箇所です。



デザインレイヤー

+

別レイヤーで
作成



白ベタ用レイヤー