

【注意事項】ご入稿前に必ずお読みください。

- 印刷入稿データは、Adobe illustrator 形式もしくは Photoshop 形式ファイルのみ受付可能です。
- illustrator ・ Photoshop のバージョンは Creative Cloud まで対応可。
- 必ず、ご注文の機種・タイプと同じテンプレートでご入稿ください。テンプレートがご注文内容と異なる場合、再入稿となります。また、最新バージョンのテンプレートをダウンロードしてご入稿ください。
- デザインの白は印刷されず、透けた仕上がりになります。薄い色は仕上がりが見えにくくなるので、少し濃いめに色調整していただくと視認性がアップします。
- 濃いベタ面のあるデザインは、定着時のムラが目立ちますので、避けていただくか、自己責任でご入稿ください。
- 最大5mm程度印刷位置がずれる場合がございます。対面配置は多少のズレを想定してデザインください。
- 上下端ギリギリまでの印刷や、底面および持ち手等への印刷には対応しておりません。
- データのカラーモードはすべて「CMYK」です。特色やRGBでのデータをご入稿された場合は、**すべてCMYKに変換しての印刷**となりますので、データと仕上がりの色味が大きく異なる場合がございます。
※原則的にデータチェック対象外になりますのでご注意ください。

Illustrator でのデータ制作

- フォントは必ず**アウトライン処理**を行ってください。
- データに画像を使用した場合、「埋め込み画像」「リンク画像」どちらかで配置してください。
「リンク画像」で配置する場合、ご入稿の際、リンクしている画像も送っていただく必要があります。
illustratorファイルとリンク画像は、同じフォルダ内に同梱してください。
- 配置される**画像データの解像度は、原寸の画像サイズで最低300dpi (推奨は350dpi)**を推奨しております。
※低解像度の画像を配置されている際、原則的にデータチェック対象外になりますのでご注意ください。
また、画像データが低解像度による仕上りの品質に対しての責任は負いかねますので、ご了承ください。

Photoshop でのデータ制作

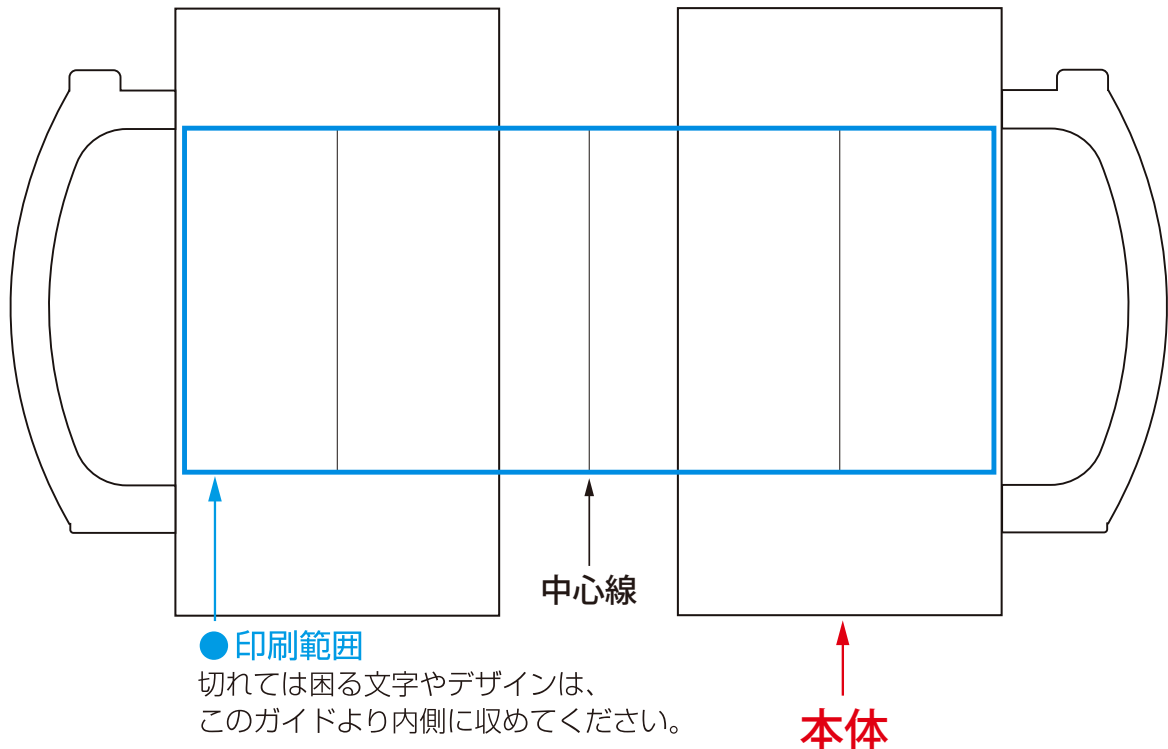
- フォントは必ず**ラスタライズ**を行ってください。
- レイヤーは**結合せず**、PSDデータのままだご入稿ください。
また、レイヤー名に(入稿時非表示)と記載があるレイヤーを非表示にしてください。
- 入稿ファイルのカラーモードを**RGBに変更しないでください**。
- テンプレートの画像解像度(350dpi)は**変更しないでください**。

著作権・肖像権の取り扱いについて

「著作権・肖像権の侵害」に該当する内容のものに関しては印刷をお断りさせて頂いております。
弊社にて「著作権・肖像権の侵害」の可能性があると判断した場合、ご注文をキャンセルさせて頂きます。

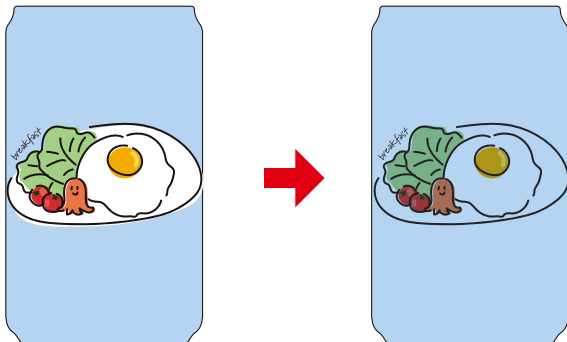
テンプレートデータの各項目について

※ビールジョッキ・缶型グラス（透明 / フロスト） 共通事項



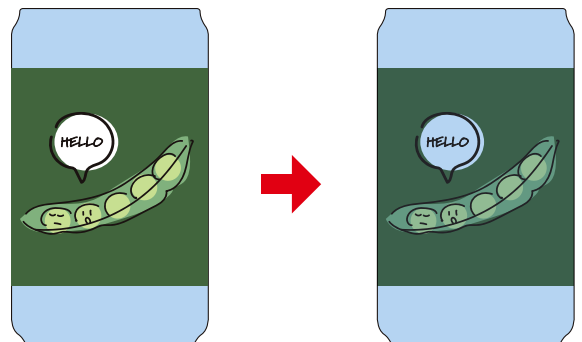
仕上がりに関して

デザインの白は印刷されません



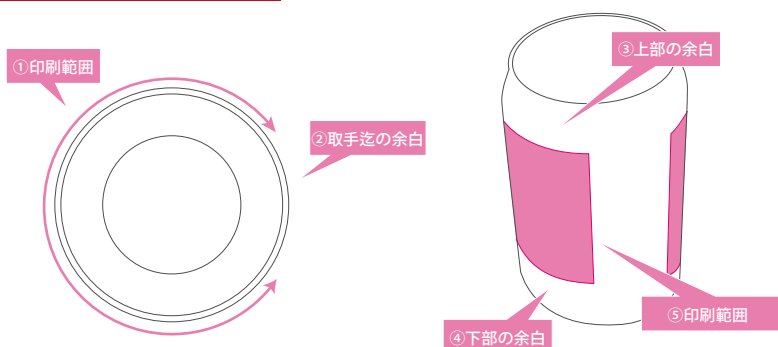
透けます

濃いベタ面はできるだけ避けてください



ムラが出る可能性大です

印刷範囲に関して



- ①印刷範囲：グラスを一周する印刷範囲
- ②余白：印刷範囲と取手までの余白
- ③上部の余白：印刷範囲と上部までの余白
- ④下部の余白：印刷範囲と下部までの余白
- ⑤印刷範囲：グラスを一周する印刷範囲