

【注意事項】ご入稿前に必ずお読みください。

- 印刷入稿データは、Adobe illustrator 形式もしくは Photoshop 形式ファイルのみ受付可能です。
- illustrator ・ Photoshop のバージョンは Creative Cloud まで対応可。
- 必ず、ご注文の機種・タイプと同じテンプレートでご入稿ください。テンプレートがご注文内容と異なる場合、再入稿となります。また、最新バージョンのテンプレートをダウンロードしてご入稿ください。
- ケース本体は、革製品のため、若干のゆがみや個体差があり、若干の印刷ズレが出る場合がございます。予めご了承くださいの上、ご注文頂けますよう、お願いいたします。
- 印刷面は、白色です。ケース全面にベタ塗り等を行う際は、必ず塗り足しをご制作ください。
- フラップ(フタ)部分のみの印刷に対応しております。ハードケース部分への印刷は対応しておりません。
- フラップとハードケースの繋ぎ目の部分の数mmは、印刷されずにケースの元の色(白色)が残ります。
- 機種や、資材の入荷時期により、印刷面の質感が異なります。詳しくは商品ページの説明をご覧ください。
- データのカラーモードはすべて「CMYK」です。特色やRGBでのデータをご入稿された場合は、**すべてCMYKに変換しての印刷**となりますので、データと仕上がりの色味が大きく異なる場合がございます。
※原則的にデータチェック対象外になりますのでご注意ください。

Illustrator でのデータ制作

- フォントは必ず**アウトライン**処理を行ってください。
- データに画像を使用した場合、「埋め込み画像」「リンク画像」どちらかで配置してください。
「リンク画像」で配置する場合、ご入稿の際、リンクしている画像も送っていただく必要がございます。
illustratorファイルとリンク画像は、同じフォルダ内に同梱してください。
- 配置される**画像データの解像度は、原寸の画像サイズで最低300dpi (推奨は350dpi)**を推奨しております。
※低解像度の画像を配置されている際、原則的にデータチェック対象外になりますのでご注意ください。
また、画像データが低解像度による仕上りの品質に対しての責任は負いかねますので、ご了承ください。

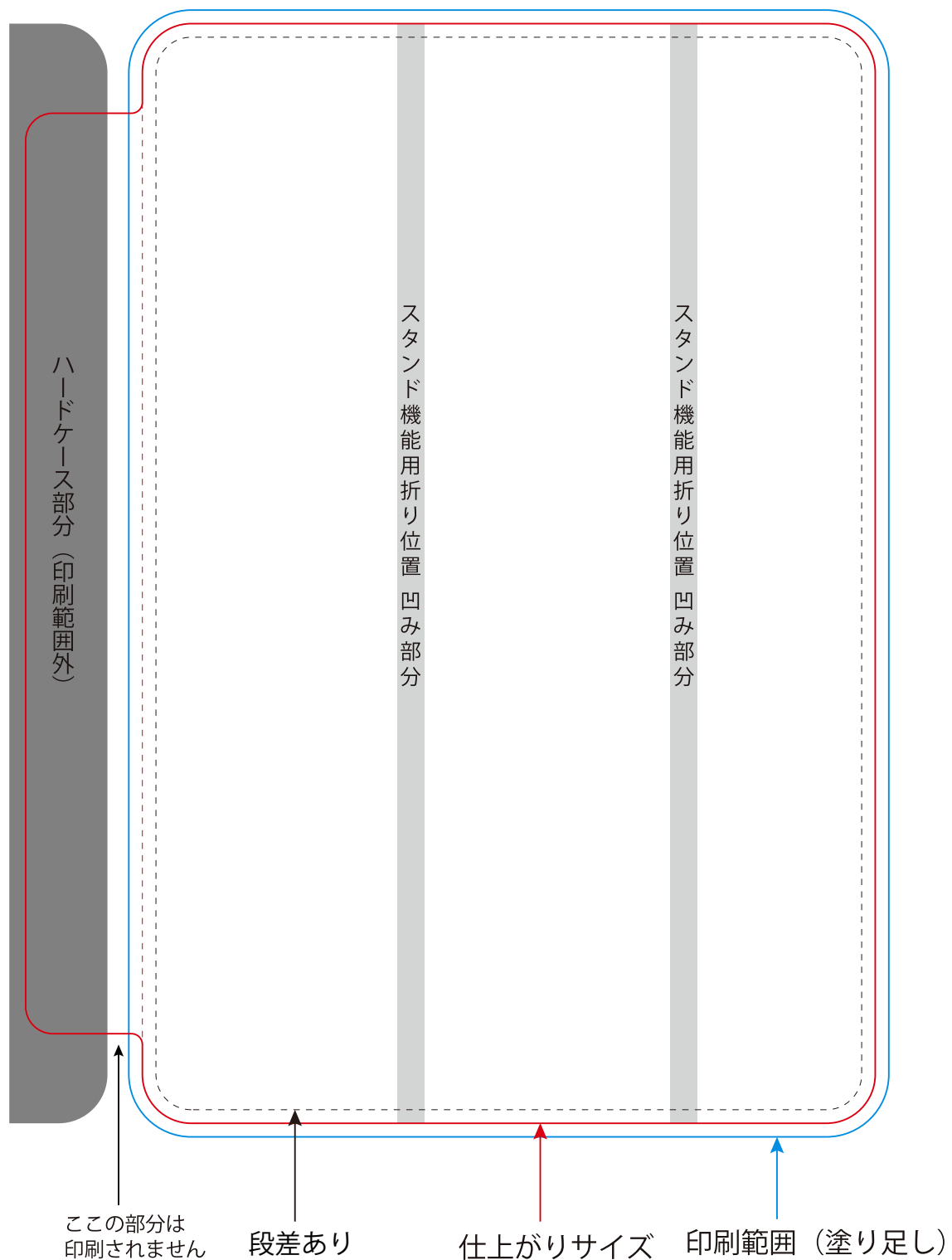
Photoshop でのデータ制作

- フォントは必ず**ラスタライズ**を行ってください。
- レイヤーは**結合せず**、PSDデータのままだご入稿ください。
また、レイヤー名に(入稿時非表示)と記載があるレイヤーを非表示にしてください。
- 入稿ファイルのカラーモードを**RGBに変更しないでください**。
- テンプレートの画像解像度(350dpi)は変更しないでください。

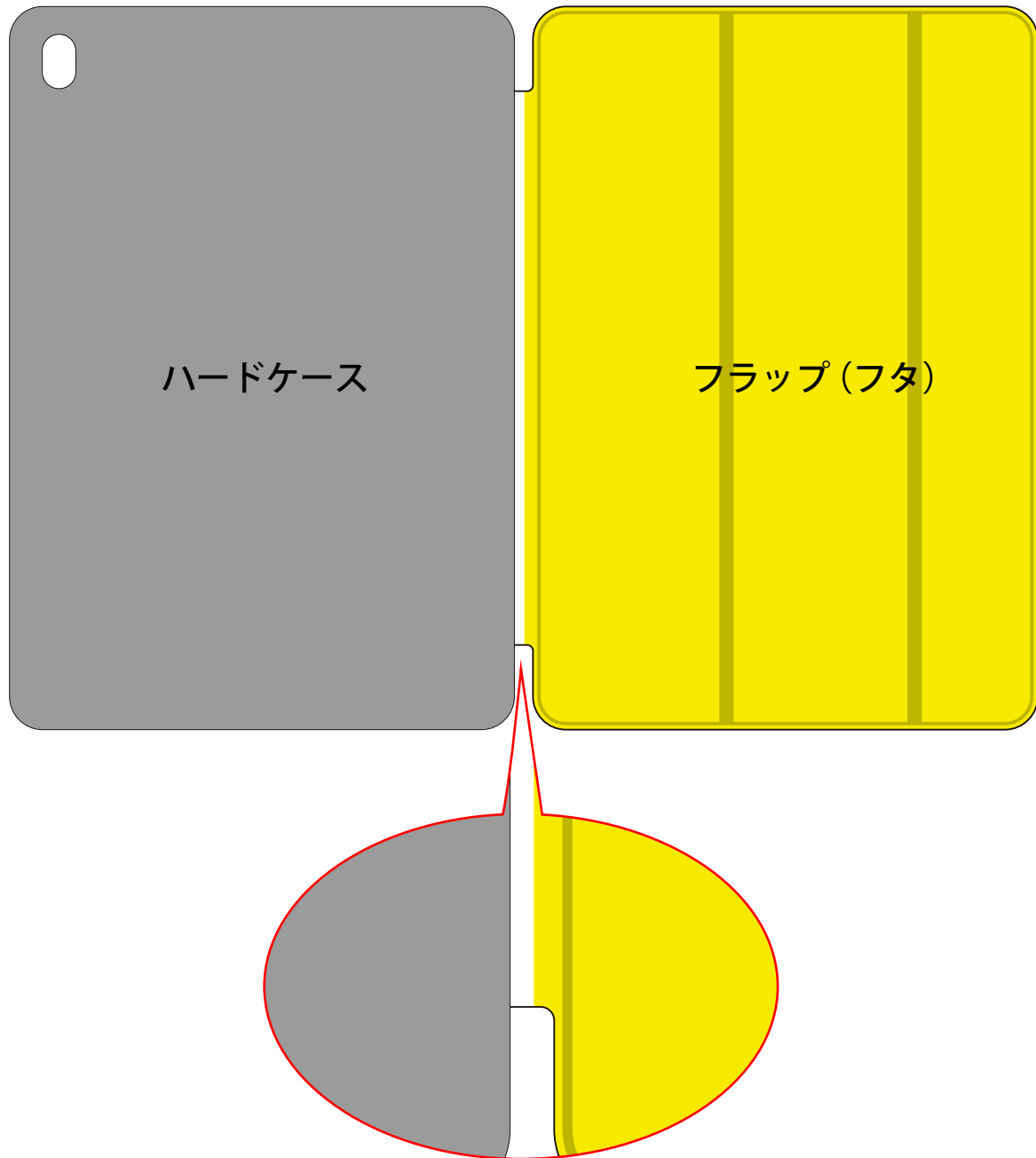
著作権・肖像権の取り扱いについて

「著作権・肖像権の侵害」に該当する内容のものに関しては印刷をお断りさせて頂いております。
弊社にて「著作権・肖像権の侵害」の可能性があると判断した場合、ご注文をキャンセルさせて頂きます。

テンプレートデータの各項目について



印刷仕上がりの範囲は黄色の部分です。



拡大図

フラップとハードケースの繋ぎ目の
数mm程度の範囲は、印刷されずに
ケースの元の色 (白色) が残ります。
※印刷の不備ではありません。